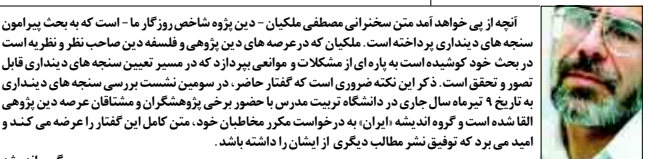
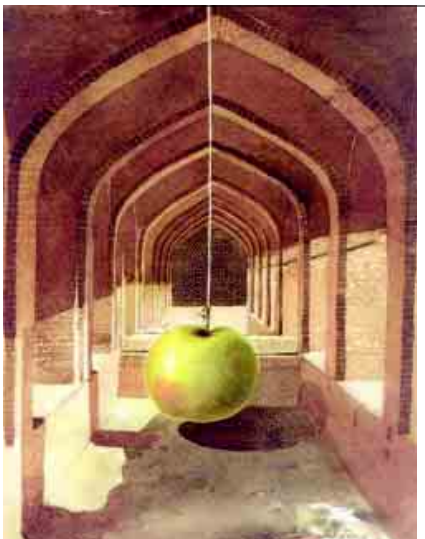


دشواری های سنجشگری در ساحت دین

مصطفی ملکیان

ماست. در این ساحت به عنوان آدمی دست به عمل می زند. این ساحت به نوبه خود به دو قسم تقسیم می شود. عمل درونی، عمل بیرونی، مراد البته درون و بیرون بدن نیست. در این تقسیم بندی، منظور از عمل درونی آن است که وقتی انجام می گیرد فقط خود عامل آن است. مثلاً تلاش درونی یک انسان صورت یافته دیگر یا دیگرانی غیر از خود عامل از این ساحت به نوبه خود درونی یک انسان برای مهار حسد یک عمل درونی است که دیگری از اوست آن با خبر نیست. اعمال بیرونی هم کاملاً مشخص هستند. راه رفتن، سخن گفتن و... مصداق عمل بیرونی اند. از سوی دیگر اعمال یا کتبی های بیرونی هم به دو قسم اند: اعمال بیرونی دردی - اعمال بیرونی جسمی.

که پیشاپیش ویژگی در این ساحت است. می بینید که این ساحت شیوه درست و دقیق و عاری از تناقضی نیست. براساس این ملاحظات و ملاحظات است که بسیاری بلکه اکثریت دین پژوهان به این باور پایه رسیده اند که باید که تعریف دین دست نهد. نه تعریف ذات گرایانه ارسطویی را بگویاست، نه تعریف لاک که به ویژگی های اسمی نظر داشت قابل اتکاست و به نظر ویتگنشتاین درباره شباهت خانوادگی چندان به کار می آید. به گمان من نظریه خانوادگی همان ایراداتی را دارد که نظریه ارسطویی و نظریه لاک.



گروه اندیشه

جمع کنیم تا به ویژگی های مشترک آنها برسیم و آن ویژگی های مشترک را در تعریف دین بیاوریم. اگر مارا کسیم هم خود را در این جمع وارد کرده باشا می توانیم بگوییم چون تو دین نیستی به این جمع وارد نشو! اگر چنین بگوییم مارا کسیم خواهد گفت چرا به من به عنوان دین نگاه نمی کنید؟ در جواب او می توانیم است گفته شود که مثلاً تو به خدا اعتقاد نداری. در آن صورت مارا کسیم می خواهد بگوید که تو دین هستی و من دین نیستم. این ساحت به نوبه خود به دو قسم تقسیم می شود. عمل درونی، عمل بیرونی، مراد البته درون و بیرون بدن نیست. در این تقسیم بندی، منظور از عمل درونی آن است که وقتی انجام می گیرد فقط خود عامل آن است. مثلاً تلاش درونی یک انسان صورت یافته دیگر یا دیگرانی غیر از خود عامل از این ساحت به نوبه خود درونی یک انسان برای مهار حسد یک عمل درونی است که دیگری از اوست آن با خبر نیست. اعمال بیرونی هم کاملاً مشخص هستند. راه رفتن، سخن گفتن و... مصداق عمل بیرونی اند. از سوی دیگر اعمال یا کتبی های بیرونی هم به دو قسم اند: اعمال بیرونی دردی - اعمال بیرونی جسمی.

و وقتی سخن از تمایز به میان می آید مقصود است که مفهوم مورد نظر ما از مفاهیم نزدیک به آن، چگونگی تمایز می شود اما وقتی سخن از وضوح به میان می آید مقصود آن است که خود آن مفهوم فی حد نفسه در درون خود بدون در نظر گرفتن رابطه و نسبت هایی که با امور مشابه خود دارد چگونه قابل عرضه و ارائه است. به تعبیر دیگری در این ساحت به نوبه خود درونی، وجود دارد. بخش سلیمی آن به تمایز مفهوم دین مرتبط است و بخش ایجابی اش به وضوح آن ربط پیدا می کند. در عرصه تمایز مفهوم دین - که در مفهوم سنجشگری تعریف این است - به نظر می رسد که در مکتوبات این ساحت چندین پدیده با دین حلقه می خورد. برخی از این پدیده ها و مفاهیم که بعضاً با دین در پیوند است و لازم است در مقام تمایزایی دین را از آنها تمایز کرد، از این قرار است:

- ۱- تعریف دین
 - ۲- انواع و اقسام دین
 - ۳- انواع و اقسام دینداری
 - ۴- ملاک و معیار تشخیص دینداری
- تغیج گنجاندن این چهار دسته از موضوع و موانع و مشکلات ذیل چهار جنبه ساحت نظری به خودی خود میزبان است چرا که حتی در میان مکتوبات دین پژوهان هم به نوبه خود این چهار ساحت از یکدیگر تفکیک نشده اند. لذا نگاه شاهدیم که تمایز دین در این ساحت به نوبه خود درونی، وجود دارد. بخش سلیمی آن به تمایز مفهوم دین مرتبط است و بخش ایجابی اش به وضوح آن ربط پیدا می کند. در عرصه تمایز مفهوم دین - که در مفهوم سنجشگری تعریف این است - به نظر می رسد که در مکتوبات این ساحت چندین پدیده با دین حلقه می خورد. برخی از این پدیده ها و مفاهیم که بعضاً با دین در پیوند است و لازم است در مقام تمایزایی دین را از آنها تمایز کرد، از این قرار است:

این چهار تعریف معیوب، به نحی می توان سراغ تعریف صحیح رفت که فاقد مشکلات مذکور باشد. در واقع سراغ تعریف صحیح رفتن همان است و مشکلات بسیار جدی وجود دارد. مالم به به یکی از شهانه که در این زمینه وجود دارد بپردازم. شاید بر سر تصور کرد که با ایطال برای تعریف درست از دین این باشد که همه انسان ها را گردآوری کنیم و از میان آنها، مؤلفه های مشترک را استخراج کنیم و در تعریف نهایی می بکنجاییم. اما واقع مطلب آن است که این شیوه، چون مثلاً قصد دانستند اول همه دین ها را گردآوری و بعد از آن به ویژگی های ویژگی های مشترک اینان دست پیدا کنید. اما معلوم است

تورهای تاب را از ما بخوانید

سواحل زیبای ترکیه

کیش مشهد

آژانس واحد: ۸۱-۰۸۵۱۴۹۸۰-۴۰۸۵۲۲۹۲

آنتالیا

کوش آداسی

مارماریس

پدروم

فول چارتر

کوش آداسی

مارماریس

پدروم

کوش آداسی

مارماریس

پدروم

آنتالیا

کوش آداسی

مارماریس

پدروم

فول چارتر کاسپین

دبی

کوش آداسی

مارماریس

پدروم

تایلند

کوش آداسی

مارماریس

پدروم

آنتالیا

کوش آداسی

مارماریس

پدروم

فول چارتر کاسپین

دبی

کوش آداسی

مارماریس

پدروم

تایلند

کوش آداسی

مارماریس

پدروم

آنتالیا

کوش آداسی

مارماریس

پدروم

فول چارتر کاسپین

دبی

کوش آداسی

مارماریس

پدروم

آنتالیا

کوش آداسی

مارماریس

پدروم

فول چارتر کاسپین

دبی

کوش آداسی

مارماریس

پدروم

آنتالیا

کوش آداسی

مارماریس

پدروم

فول چارتر کاسپین

دبی

کوش آداسی

مارماریس

پدروم

آنتالیا

کوش آداسی

مارماریس

پدروم

فول چارتر کاسپین

دبی

کوش آداسی

مارماریس

پدروم

آنتالیا

کوش آداسی

مارماریس

پدروم

فول چارتر کاسپین

دبی

کوش آداسی

مارماریس

پدروم

آنتالیا

کوش آداسی

مارماریس

پدروم

فول چارتر کاسپین

دبی

کوش آداسی

مارماریس

پدروم