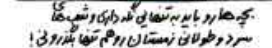


کدام قطعه پازل متعلق به تصویر سمت چپ است



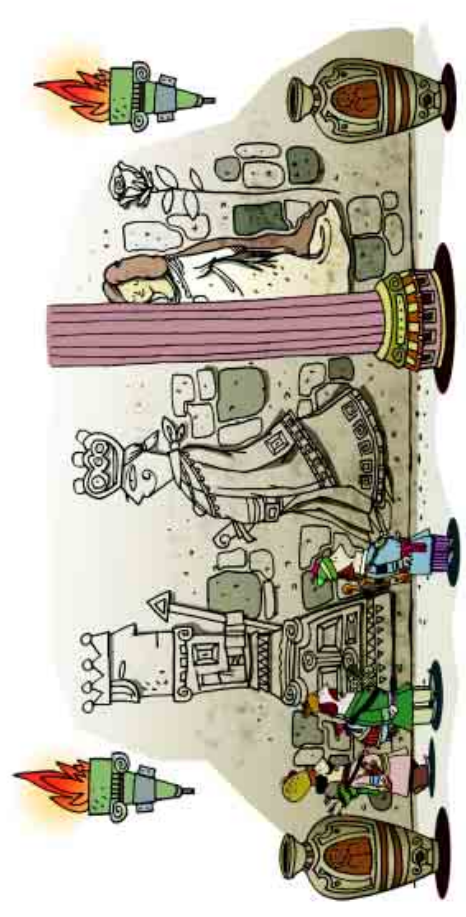
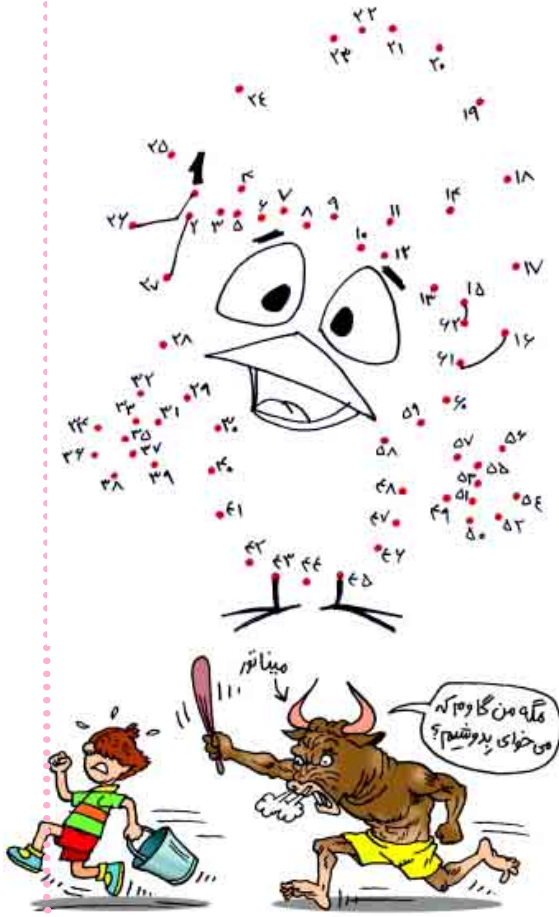
این هفته استخوان‌ها کار به اینجا نگر مکان کرد است. از هفته بعد ستون کارستی و هاگار سر جای خودشان خواهند بود!



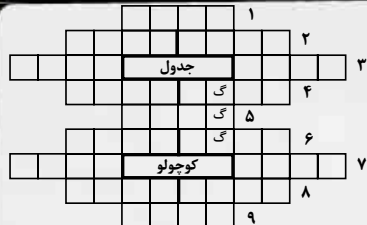
از شماره ۱ تا ۶۲ را به هم وصل کنید



کدام دو شکل روی دیوار کاملاً شبیه هم هستند



جدول



پاسخ جدول هفته قبل



در این جدول تمامی باسختها را که چهار حرفی هستند، مطابق شرح جدول در ردیفهای افقی مربوطه قرار دهید. توجه داشته باشید تمام خانه هایی که به طور عمودی روی هم قرار می گیرند دارای دو حرف مشترکند؛ یعنی هر پاسخ یا پاسخ بالایی و پائینی خود در دو حرف مشترک است

- شرح جدول:
- ۱- دیوار عربی
 - ۲- از دانه های خوراکی که روی نان می پاشند - سرمیز صبحانه آماده خوردن است!
 - ۳- همراه همیشگی ممداد - از سازها
 - ۴- در مثال می گویند: ... خورده و لنگر انداخته - از اعضای بدن انسان
 - ۵- محل اتصال سر به تنه
 - ۶- بناگاه سرسبز - عضوی در بدن چهار پایان
 - ۷- از نامهای پسرانه - ماهی که الان در آن هستیم
 - ۸- در جبهه زیاد است - از میوه های گرمسیری
 - ۹- از زبان نیست

